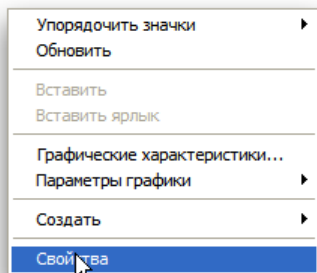
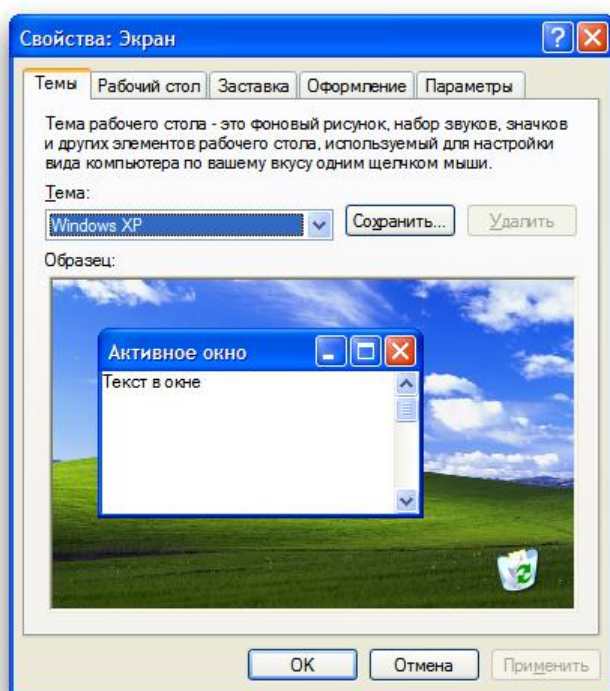


Скачайте бесплатный шрифт ПТ Санс <http://www.fontstock.com/public/PTSans.zip> и установите в системе шрифт **PT Sans Caption** (PTC55F.ttf).

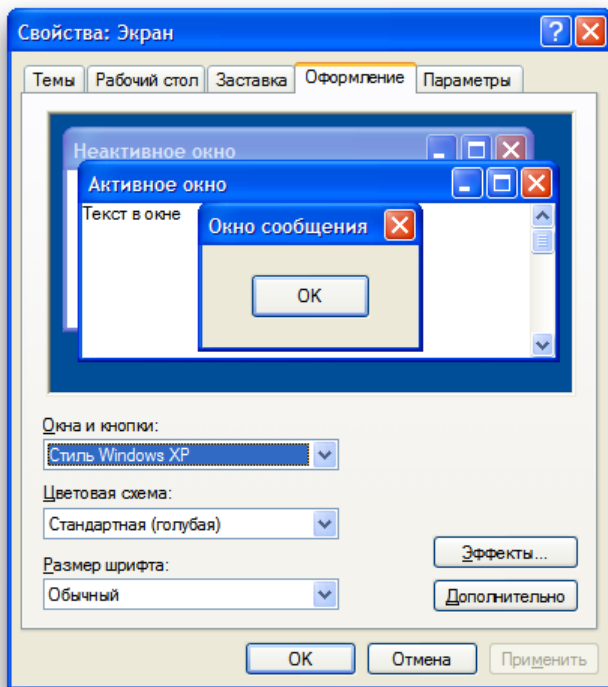
На рабочем столе кликаем правой кнопкой мыши и выбираем последний пункт «Свойства».



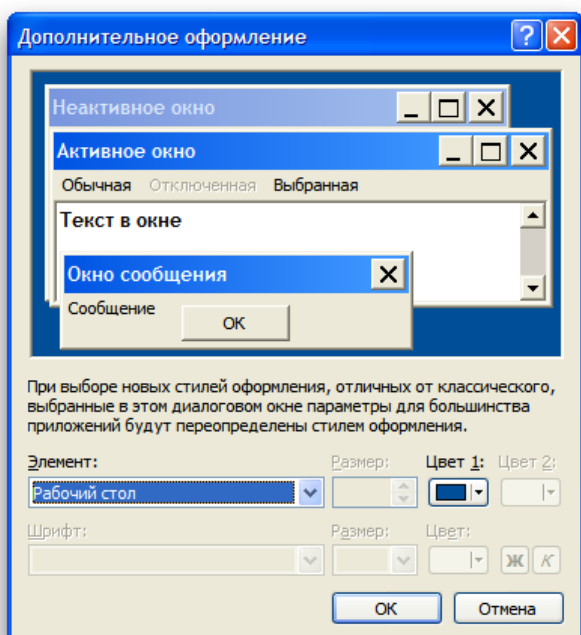
Откроется окно настройки свойств экрана.



Переходим на вкладку «Оформление».



Нажимаем кнопку «Дополнительно». Откроется окно «Дополнительное оформление».



Выбираем последовательно элементы:

1. Всплывающая подсказка.
2. Выделенный пункт меню.
3. Заголовок активного окна.
4. Заголовок неактивного окна.
5. Название панели.
6. Окно сообщения.
7. Строка меню.

и устанавливаем для каждого выбранного элемента шрифт **PT Sans Caption**. После чего подтверждаем нажатием кнопки «ОК» в текущем окне и нажатием кнопки «Применить» в окне свойства экрана.